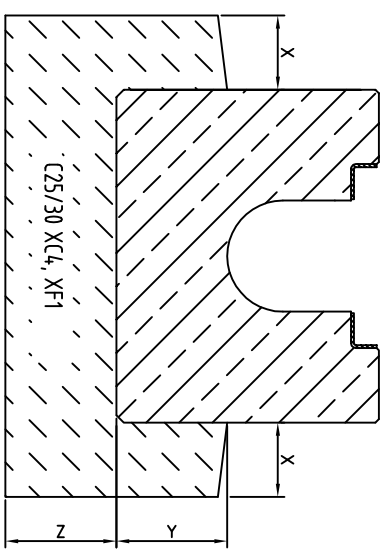
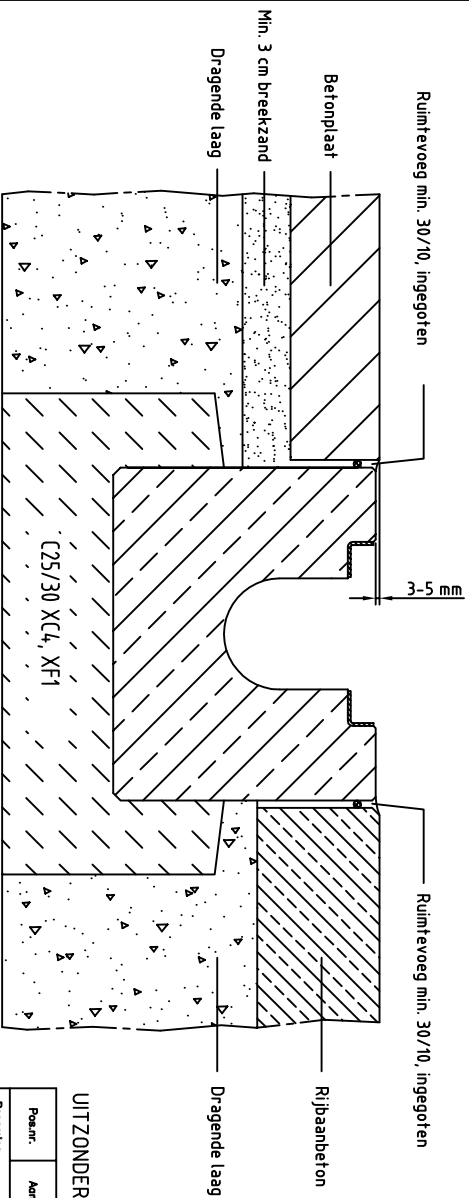
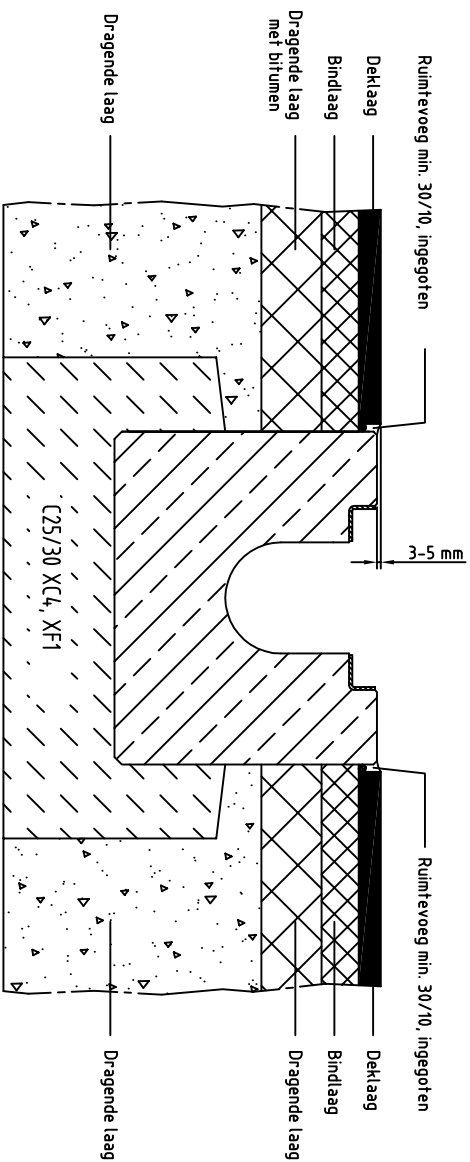


Uitgebreide inbouwhandleiding voor frequent bereiden gebieden met zwaar verkeer.  
 Logistiekcentra | overslagplaatsen | rangeerterrain | vliegvelden



Gootsysteem	Classificatie	X [mm]	Y [mm]	Z [mm]
ND-150	A 15 - F 900	≥ 100	≥ 150	≥ 150
ND-200	A 15 - F 900	≥ 100	≥ 150	≥ 150
ND-300	A 15 - F 900	≥ 100	≥ 150	≥ 150

Bij het bewerken van de bestrating met een triplaasat moet ervoor gezorgd worden dat deze niet tegen de goot komt. NEBOSolid moet worden gelegd op een betonbed (min. C 25/30 XC 4, XF 1) van min. 15 cm dikte. Het betonbed moet zijdelings min. 10 cm uitstreken. De vlakke ondergrond moet met een EV2 van > 45 N/mm verdricht worden als het betonbed > 50 cm aan het goot einde uitstrekt. Anders moet een EV2 van > 180 N/mm worden aangehouden of te worden gezorgd dat bij berijding met zwaar verkeer een afstand van > 50 cm tot het goot einde wordt aangehouden.

UITZONDERING : Klasse D-400 = niet voor inbouw dwars over het wegdek van autosnelwegen !

Poortnr.	Aantal	Benoeming	Tekening nummer	Materiaal	Formaat
		Inbouwvoorbeeld "NEBOSolid" type I - Klasse A t/m F			

Schaal	Datum tek./m. Tekenaar	Controlleur	Aanpakwijze projectie
1:7	14-09-2012	H. Stols	

Deze tekening en betreffende informatie is eigendom van Nering Rogel B.V. en wordt versprekt onder voorwaarde dat op geen enkele wijze een oek wordt gemaakt of gepubliceerd zonder voor schriftelijke toestemming, noch de informatie van welke andere wijze een oek wordt gemaakt.

This drawing and the information it contains is the property of Nering Rogel B.V. and is issued on the condition that it is not copied, traced or published without their written consent, nor the information misused in any way.

Instructie voor schroefbevestiging:

In druk bereiden gebieden met zwaar verkeer en op rangeerterrain van voertuigen bevelen we het gebruik aan van schroeven in plaats van snelvergrendelingssystemen (b.v. Easylock). Bij het met schroeven bevestigen van de afdekkingen moet als volgt worden aangehouden: M12 = 60 Nm, M16 = 100 Nm. De schroeven van de afdekkingen moeten met regelmatige tussenpozen worden nagetrokken.