



NeBo kunststof vuilwaterpompput geschikt voor aardinbouw model KP080 SL50 .....A A (zie tabel), inclusief één transportabele vuilwater dompelpomp, type ..... (zie tabel), met een maximale capaciteit van ..... m<sup>3</sup>/uur (zie tabel). De pomp is voorzien van een wervelradwaaier met een vrije doorlaat van  $\varnothing$  .... mm (zie tabel). De pompput wordt afgedekt door middel van een rioolputrand met opschrift "POMPPUT" en onderliggende fundatieplaat, geschikt voor een maximale belasting (breukbelasting) klasse D van 400 kN volgens EN 124. Dagmaat  $\varnothing$  520 mm. De pompput wordt voorzien van benodigde flexibele kunststof slang, gietijzeren balkeerklep en roestvast stalen hijsketting. Electricische besturing door middel van aangebouwde vlotterschakelaar met 10 meter motorkabel met randaardstekker. Levering NEN-EN-ISO 9001 gecertificeerd.

#### Materialen

Pompput	: HDPE
Pomp	: RVS
Persleiding	: PVC / gietijzer / RVS
Afdekking	: gietijzer / beton
Fundatieplaat	: beton
Buitenkast (optioneel)	: RVS

#### Opties

- Verstevigingskruis aan de onderzijde put
- Hoogwater alarmkast D1NX inclusief vlotterschakelaar met 10 meter kabel
- Buitenkast AE 1038600 (wandmontage)
- Storingslamp buitenkast SLB (kleur rood)
- Kunststof knelkoppeling  $\varnothing$  50 x  $\varnothing$  50 mm.
- Kunststof knelkoppeling  $\varnothing$  50 x  $\varnothing$  63 mm.

#### Normen

Afdekking : NEN-EN-124/BRL9203

#### Certificaten

NEN-EN-ISO 9001

#### Algemene gegevens pomp

Spanning	: 230 V , 50 Hz , 1 fase
Toerental	: 2900 omw./min.
Kabel	: H 07 RN-F
Soort waaier	: wervelrad waaier

#### Toepassingsgebied

Het verpompen van (HWA) regenwater afkomstig van laad- loskuilen en drainagewater.  
Ligging pompput naast de laadkuil.

#### CR 360 VWA

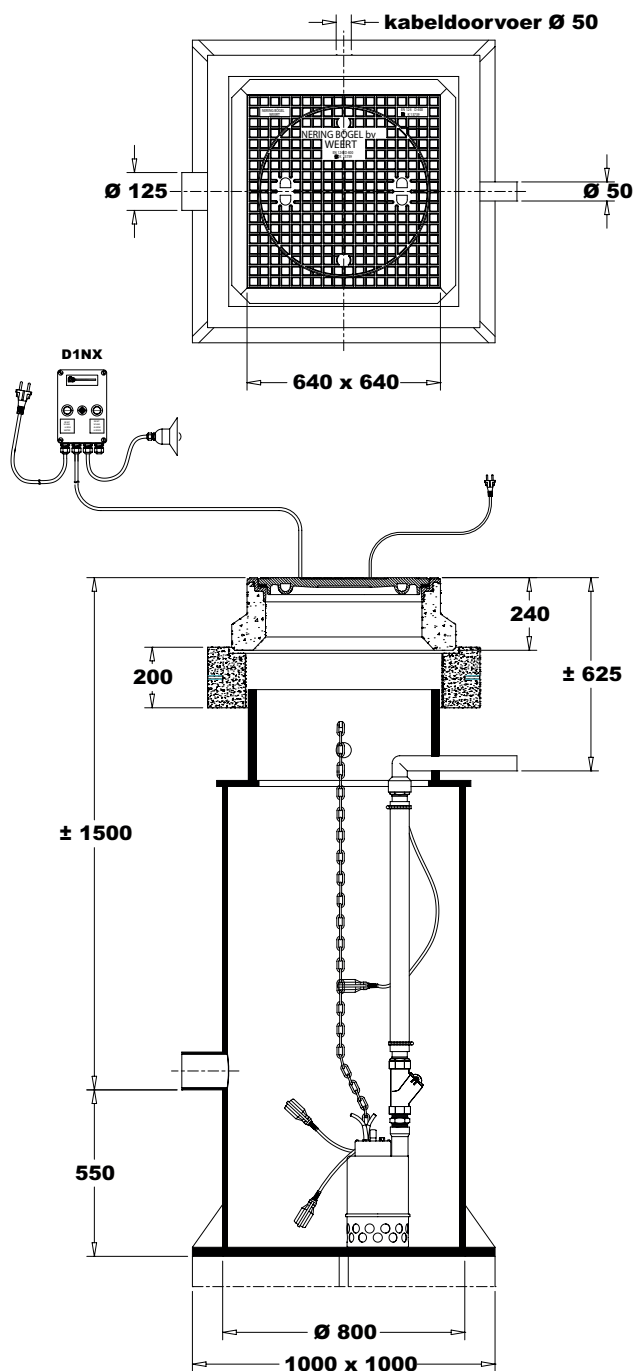
- max. 286 m<sup>2</sup> laadkuil bij een intensiteit van 75 l/sec/ha.
- max. 143 m<sup>2</sup> laadkuil bij een intensiteit van 150 l/sec/ha.

#### HBP 503 WA

- max. 480 m<sup>2</sup> laadkuil bij een intensiteit van 75 l/sec/ha.
- max. 240 m<sup>2</sup> laadkuil bij een intensiteit van 150 l/sec/ha.

#### CR 372 VWA

- max. 820 m<sup>2</sup> laadkuil bij een intensiteit van 75 l/sec/ha.
- max. 410 m<sup>2</sup> laadkuil bij een intensiteit van 150 l/sec/ha.



Type	Pomp	Capaciteit	Opvoerhoogte	Nom. stroom	Vermogen	Max. doorlaat
KP080 SL50 CR360VWA A	CR 360 VWA	1,5 - 11,5 m <sup>3</sup> /u.	6,8 - 1,0 m.w.k.	2,9 A	0,6 / 0,45 kW	Ø 20 mm
KP080 SL50 HBP503WA A	HBP 503 WA	1,5 - 16,5 m <sup>3</sup> /u.	12,0 - 1,0 m.w.k.	3,0 A	0,7 / 0,40 kW	Ø 6 mm
KP080 SL50 CR372VWA A	CR 372 VWA	1,5 - 25,0 m <sup>3</sup> /u.	11,5 - 1,0 m.w.k.	9,5 A	2,2 / 1,10 kW	Ø 30 mm

\* Opbrengstkaracteristiek op aanvraag beschikbaar