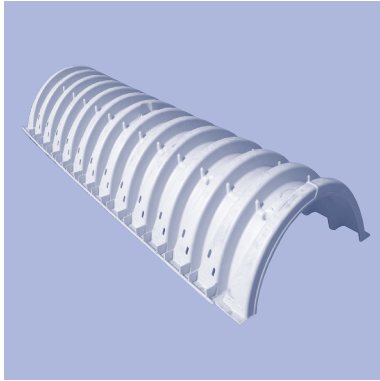


3.1

NeBo tunnelement Stormmaster SC-310 (Tunnelement)



NeBo kunststof regenwatersysteem voor infiltratie en / of buffering van regenwater, type Stormmaster SC-310. Het systeem bestaat uit een polypropyleen spuitgegoten tunnelement, met zijdelings aangebrachte ontwateringsgaten, een los eigen volume van 0,42 m³ en een minimaal geïnstalleerd volume van 0,88 m³ per element, geschikt voor een maximale verkeersklasse D-400 kN volgens NEN-EN 124, mits op de juiste wijze ingebouwd. Levering NEN-EN-ISO 9001 gecertificeerd.

Materialen

Tunnelement : polypropyleen

Opzetstukken

Door middel van het plaatsen van een kunststof buis (DN 100) met straatpot en fundatieplaat, kan toegang verkregen worden tot het onderliggende tunnelement. (= inspectiebuis)

Toebehoren

Begin- eindplaat (zie rechter bladzijde)
Verbindingschroeven
Geotextiel
Split 19/51

Opties

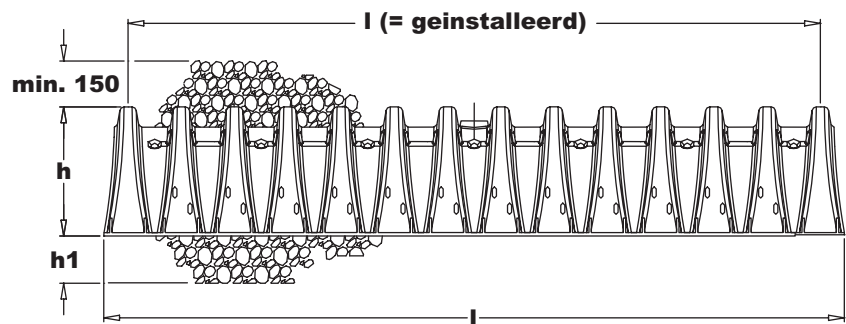
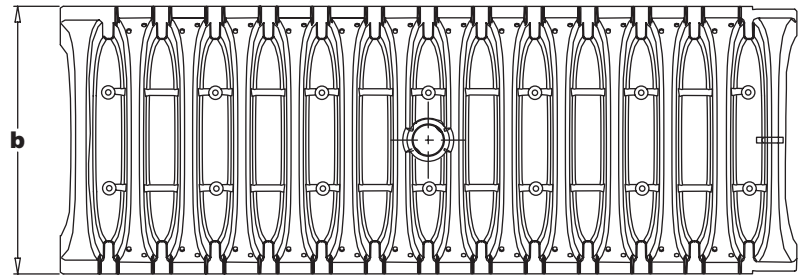
- Aanbrengen inspectiebuis met afdekking
- Flexibele koppeling voor beluchtingsbuis

Normen

Afdekkingen : NEN-EN 124

Certificaten

NEN-EN-ISO 9001



type Stormmaster SC-310

- Min. dekking op het systeem = 450 mm
- Max. dekking op het systeem = 2450 mm
- Min. beddingsoppervlak = 2,17 m²

Type	Inhoud (liter)			Afmetingen (mm)				Bodemopp. (m ²)	Gew. (kg)
	los	geïnstalleerd	h1	l	l geïnstalleerd	b	h		
Stormmaster SC-310	420	880	150	2300	2170	850	400	1,84	16,8
		950	230						
		1000	300						

Gew. = Gewicht

Minimale dikte van de steenfundering (19/51) in verhouding tot het draagvermogen van de bodem

Gronddekking (mm.)	Draagvermogen van de bodem (kg/cm ²)							
	2,00	1,85	1,70	1,55	1,40	1,25	1,10	1,00
Min. 450	150	150	150	150	230	230	300	380
750	150	150	150	150	230	300	380	450
1050	150	150	150	230	230	300	380	-----
1350	150	150	150	230	230	300	380	-----
1650	150	150	150	230	300	300	380	-----
2000	150	150	230	230	300	380	450	-----
Max. 2450	150	230	230	300	380	450	-----	-----

NeBo tunnelement Stormmaster SC-310 (Begin- eindkap)

3.1

NeBo kunststof regenwatersysteem voor infiltratie en / of buffering van regenwater, type Stormmaster SC-310. Het systeem bestaat uit een polypropyleen spuitgegoten begin- eindkap, met voorvormingen voor diverse aansluitingen tot een diameter van \varnothing 315 mm, een los eigen volume van 0,075 m³ en een minimaal geïnstalleerd volume van 0,14 m³ per eindkap, geschikt voor een maximale verkeersklasse D-400 kN volgens NEN-EN 124, mits op de juiste wijze ingebouwd. Levering NEN-EN-ISO 9001 gecertificeerd.



Materialen

Begin- eindkap : polypropyleen

Toebehoren

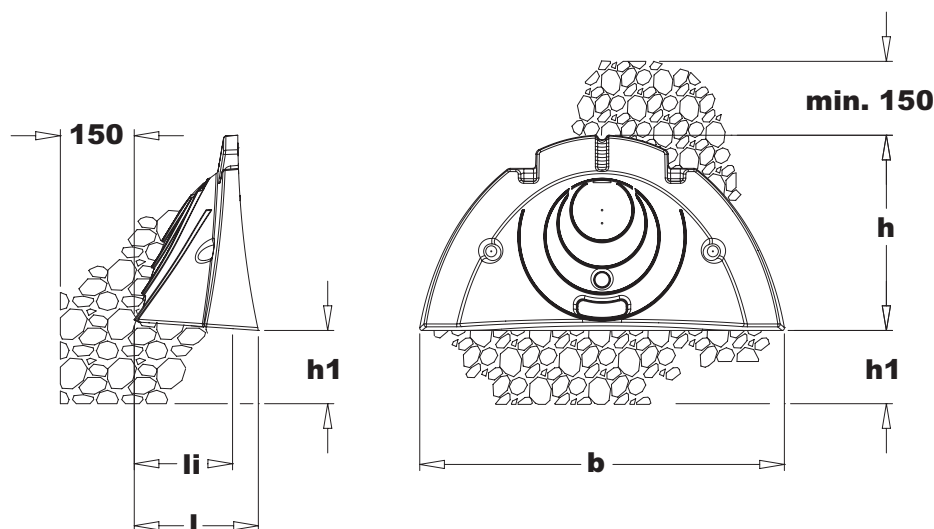
tunnelement (zie linker bladzijde)
Verbindingsschroeven
Geotextiel
Split 19/51

Normen

Afdekkingen : NEN-EN 124

Certificaten

NEN-EN-ISO 9001



Begin- eindkap SC-310

- Maximale aansluitdiameter = \varnothing 315 mm
- Min. dekking op het systeem = 450 mm
- Max. dekking op het systeem = 2450 mm
- Min. beddingsoppervlak = 0,30 m²

Type	Inhoud (liter)			Afmetingen (mm)				Bodemopp. (m ²)	Gew. (kg)
	los	geïnstalleerd	h1	l	l geïnstalleerd	b	h		
Begin- eindkap SC-310	75	140	150	250	150	735	400	0,17	7,5
		155	230						
		165	300						

Gew. = Gewicht

Minimale dikte van de steenfundering (19/51) in verhouding tot het draagvermogen van de bodem

Gronddekking (mm.)	Draagvermogen van de bodem (kg/cm ²)							
	2,00	1,85	1,70	1,55	1,40	1,25	1,10	1,00
Min. 450	150	150	150	150	230	230	300	380
750	150	150	150	150	230	300	380	450
1050	150	150	150	230	230	300	380	-----
1350	150	150	150	230	230	300	380	-----
1650	150	150	150	230	300	300	380	-----
2000	150	150	230	230	300	380	450	-----
Max. 2450	150	230	230	300	380	450	-----	-----

Wijzigingen voorbehouden
Augustus 2013

