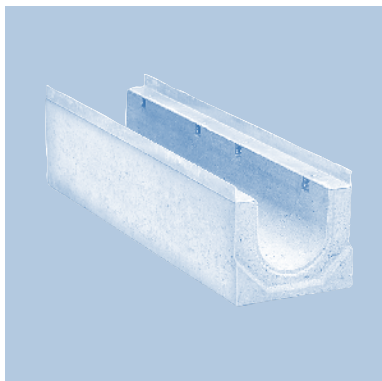
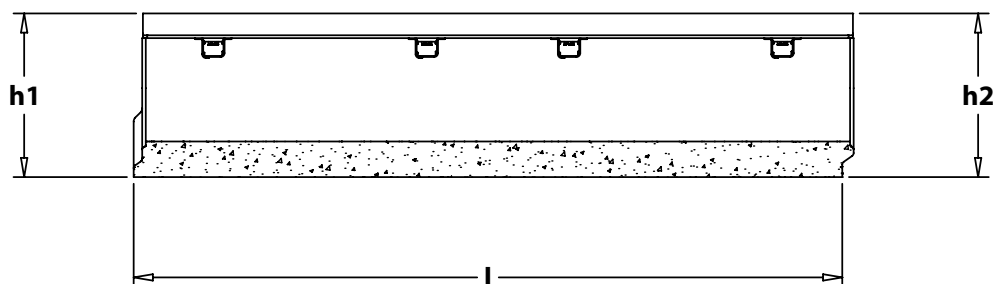
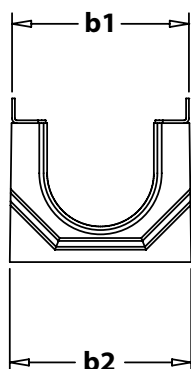
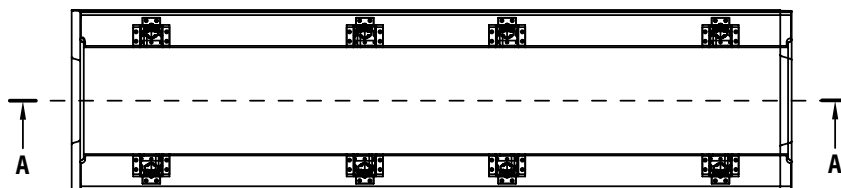


2.2

NeBo lijnafwateringsgoot beton systeem NEBOsir ND-150



NeBo betonnen lijnafwateringsgoot systeem NEBOsir ND-150, zonder afschot, met een inwendige breedte van 150 mm, voorzien van een 4 mm massief stalen randbescherming met 70 μ m zink verankert in beton, inspecteerbare veiligheidsvoeg voor een stabiele verbinding van de gootelementen, boutbevestiging via "Easylock" of schroefbout. Gootlengte 1000 mm. Gootsysteem toepasbaar voor zware verkeersbelasting tot belastingklasse F-900 kN volgens EN 1433. Goot afdekbaar door middel van verschillende soorten roosters. Levering NEN-EN-ISO 9001 gecertificeerd.



Toepassingsgebied (zie pagina 7.1)

- 15 kN zones t.b.v. voetgangers en (brom)fietsers
- 125 kN parkeerplaatsen en daken voor personenauto's
- 250 kN naast trottoirband van ventwegen en winkelstraten
- 600 kN industriezones en heftruckverkeer
- 900 kN infrastructuur van vliegvelden en militaire bases

Materialen

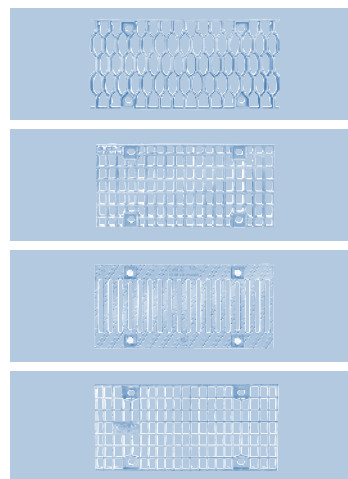
- Gooitelement : hoogwaardig beton C 40/50
- Randbescherming : 4 mm massief stalen lijsten gecoat met 70 μ m zink

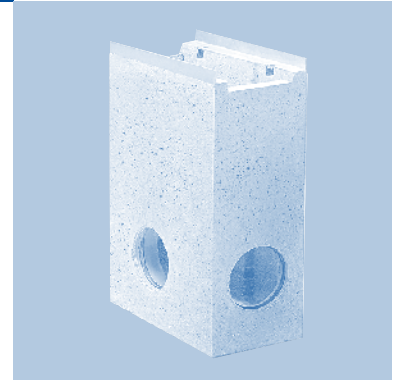
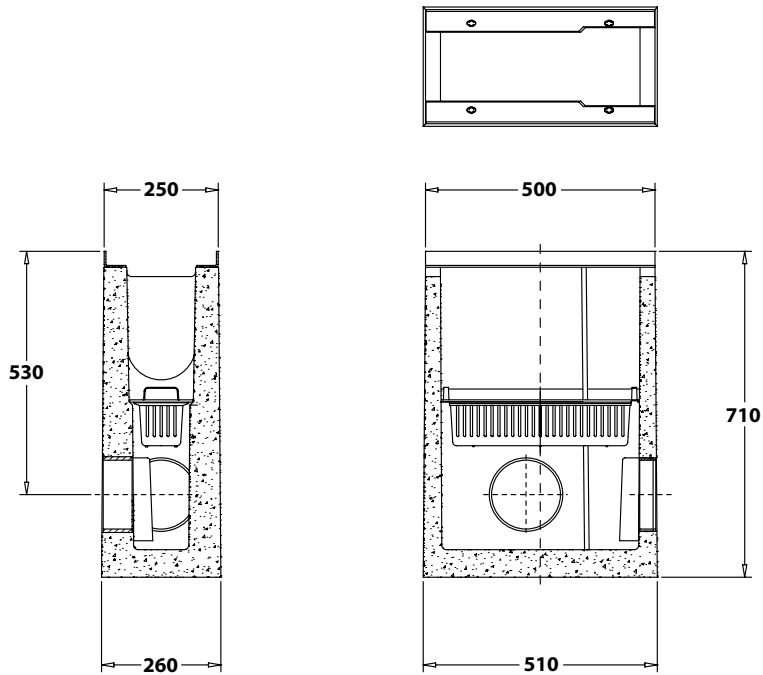
Opties

- Gooitelementen met een lengte van 500 mm
- Gooitelement met binnenhelling (0,5% afschot)
- Gooitelement met RVS zijlijsten (vergrendeling niet in RVS)
- Zandvanger met PP emmer en uitloop 150
- Verzinkt stalen slibemmer voor onderafvoer in goot
- Gootbegin- einde, dicht (verzinkt staal én RVS)
- Gooiteinde met uitloop DN 150 (verz. staal én RVS)
- Gietijzeren sleuvenrooster Klasse C-250 kN l = 500 mm (020172)
- Gietijzeren sleuvenrooster Klasse E-600 kN l = 500 mm (020175)
- Gietijzeren sleuvenrooster Klasse F-900 kN l = 500 mm (020178)
- Gietijzeren mazenrooster Klasse E-600 kN l = 500 mm (020186)
- Gietijzeren honinggraad rooster Klasse E-600 kN l = 500 mm (020179)
- Verzinkt stalen mazenrooster Klasse C-250 kN l = 500 / 1000 mm (020162 / 020152)
- Verzinkt stalen mazenrooster Klasse E-600 kN l = 500 / 1000 mm (020164 / 020154)

Certificaten

NEN-EN-ISO 9001 gecertificeerd





| Type | Artikelnummer | l | b1 – b2 | h1 – h2 | kg |
|--|---------------|------|---------|---------|-------|
| Gootelementen met binnenhelling (0,5% afschot) | | | | | |
| 1 | 020101 | 1000 | 250/255 | 230/235 | 79,4 |
| 2 | 020102 | 1000 | 250/255 | 235/240 | 80,4 |
| 3 | 020103 | 1000 | 250/255 | 240/245 | 81,0 |
| 4 | 020104 | 1000 | 250/255 | 245/250 | 82,4 |
| 5 | 020105 | 1000 | 250/255 | 250/255 | 83,4 |
| 6 | 020106 | 1000 | 250/255 | 255/260 | 84,4 |
| 7 | 020107 | 1000 | 250/255 | 260/265 | 85,4 |
| 8 | 020108 | 1000 | 250/255 | 265/270 | 86,4 |
| 9 | 020109 | 1000 | 250/255 | 270/275 | 87,4 |
| 10 | 020110 | 1000 | 250/255 | 275/280 | 88,4 |
| 11 | 020111 | 1000 | 250/255 | 280/285 | 91,4 |
| 12 | 020112 | 1000 | 250/255 | 285/290 | 92,4 |
| 13 | 020113 | 1000 | 250/255 | 290/295 | 93,4 |
| 14 | 020114 | 1000 | 250/255 | 295/300 | 94,4 |
| 15 | 020115 | 1000 | 250/255 | 300/305 | 95,4 |
| 16 | 020116 | 1000 | 250/255 | 305/310 | 96,4 |
| 17 | 020117 | 1000 | 250/255 | 310/315 | 97,4 |
| 18 | 020118 | 1000 | 250/255 | 315/320 | 98,4 |
| 19 | 020119 | 1000 | 250/255 | 320/325 | 99,4 |
| 20 | 020120 | 1000 | 250/255 | 325/330 | 100,4 |
| Gootelementen, zonder binnenhelling | | | | | |
| 0/0* | 020131 | 500 | 250/255 | 230/230 | 37,5 |
| 0/0* | 020126 | 1000 | 250/255 | 230/230 | 78,4 |
| 5/0* | 020127 | 1000 | 250/255 | 255/255 | 83,4 |
| 10/0 | 020128 | 1000 | 250/255 | 280/280 | 86,4 |
| 15/0 | 020129 | 1000 | 250/255 | 305/305 | 93,4 |
| Gootelementen met een beperkte inbouwhoogte, zonder binnenhelling | | | | | |
| Bouwhoogte 120 | 030126 | 1000 | 250/255 | 120/120 | 53,4 |
| Bouwhoogte 150 | 030127 | 1000 | 250/255 | 150/150 | 56,4 |
| Bouwhoogte 200 | 030128 | 1000 | 250/255 | 200/200 | 63,0 |

* goten type 0/0 en 5/0 ook met mof DN 150 voor verticale afvoer verkrijgbaar. Artikel nr. 020125 / 020124.

Uitzondering ; D-400 : niet voor inbouw dwars over het wegdek van snelwegen en autosnelwegen.