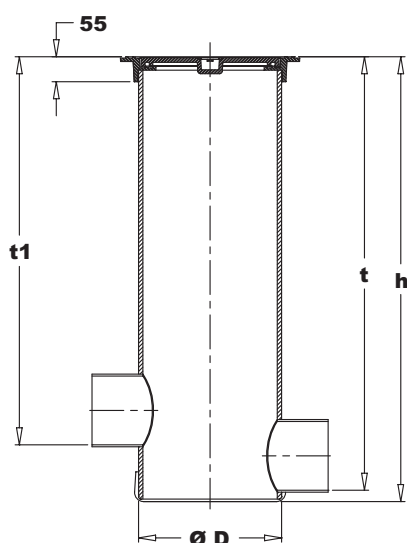
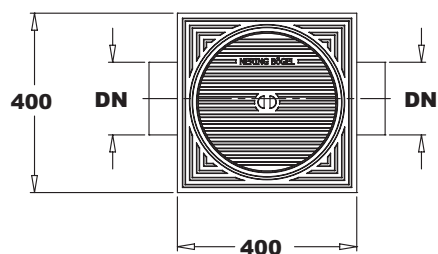
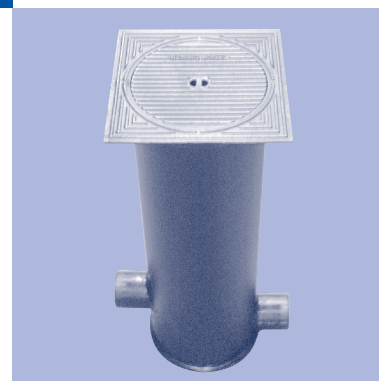


NeBo ronde polyethyleen controle-/monsternameput (afm. \varnothing 315 x 10 mm), voor plaatsing in de grond, voor het bemonsteren van afvalwater, met aansluiting van nominaal 100, 125, 150, 200 of 250 mm. Voorzien van vierkante gietijzeren omranding met los uitneembaar gietijzeren deksel, geschikt voor verkeersklasse A-15 kN volgens NEN-EN-124. Levering NEN-EN-ISO 9001 gecertificeerd.



Materiaal

Controleput : HDPE
In- en uitlaat : HDPE
Afdekking : gietijzer

Hoogtevarianties

In te korten door middel van afzagen van de HDPE onderbak
Te verhogen door middel van mof met buis \varnothing 315 mm

Opties

- Controleput met 10 cm waterinhoud, type 27..- A MW
- Controleput zonder leidingverval, type 27..- A ZV

Certificaten

NEN-EN-ISO 9001

Type	Afmetingen (mm)					Gew.* (kg)
	t1	t	\varnothing D	DN*	h	
2711 - A	855	955	315	100	980	27
2711 - A MW	755	855	315	100	980	27
2711 - A ZV	855	855	315	100	980	27
2712 - A	855	955	315	125	980	27
2712 - A MW	755	855	315	125	980	27
2712 - A ZV	855	855	315	125	980	27
2716 - A	855	955	315	150	980	27
2716 - A MW	755	855	315	150	980	27
2716 - A ZV	855	855	315	150	980	27
2720 - A	855	955	315	200	980	27
2720 - A MW	755	855	315	200	980	27
2720 - A ZV	855	855	315	200	980	27

* DN = Nominale Diameter Gew. = Gewicht