



NeBo betonnen vuilwaterpompput* geschikt voor aardinbouw model BV100 SL50 HBP512WA A, inclusief één transportabele vuilwater dompelpomp, type HBP 512 WA, met een maximale capaciteit van 30 m³/uur. De pomp is voorzien van een wervelradwaaier met een vrije doorlaat van \varnothing 8 mm. De pompput wordt afgedekt door middel van een rioolputrand met opschrift "POMPPUT" en onderliggende afdekplaat, geschikt voor een maximale belasting (breukbelasting) klasse D van 400 kN volgens EN 124. Dagmaat \varnothing 520 mm. De pompput wordt voorzien van benodigde flexibele kunststof slang, gietijzeren balkeerlep en roestvast stalen hijsketting. Elektrische besturing door middel van aangebouwde vlotterschakelaar met 10 meter motorkabel met eenvoudige schakelstekker (WA1), voorzien van motorbeveiligingsschakelaar, Hand-Automatischschakelaar en ingebouwde condensator. Levering NEN-EN-ISO 9001 gecertificeerd.

Materialen

Pompput	: beton
Afdekplaat	: beton
Pomp	: RVS
Persleiding	: PE / gietijzer / RVS
Afdekking	: gietijzer / beton
Buitenkast (optioneel)	: RVS

Opties

- Hoogwater alarmkast D1NX inclusief vlotterschakelaar met 10 meter kabel
- Buitenkast AE 1038600 (wandmontage)
- Storingslamp buitenkast SLB (kleur rood)
- Kunststof knelkoppeling \varnothing 75 x \varnothing 75 mm
- Kunststof knelkoppeling \varnothing 75 x \varnothing 90 mm

Normen

Afdekking: NEN-EN-124/BRL9203

Certificaten

NEN-EN-ISO 9001

Alg. gegevens pomp

Medium *	: licht vervuild hemelwater
Spanning	: 230 V , 50 Hz , 1 fase
Toerental	: 2900 omw./min.
Kabel	: H 07 RN-F, 4 x 1,5 mm ²
Soort waaier	: wervelrad waaier
Waaierdoorlaat	: \varnothing 8 mm
Gewicht	: 36 kg

Toepassingsgebied

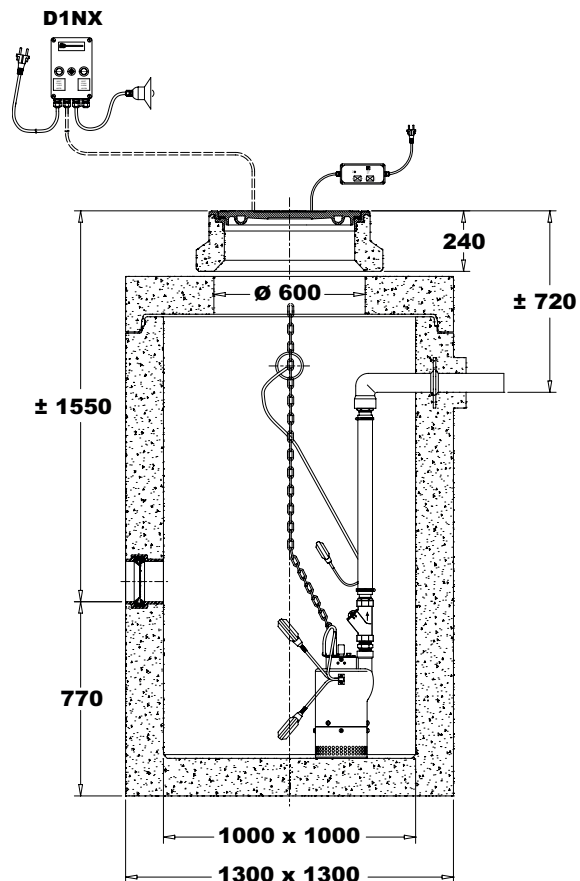
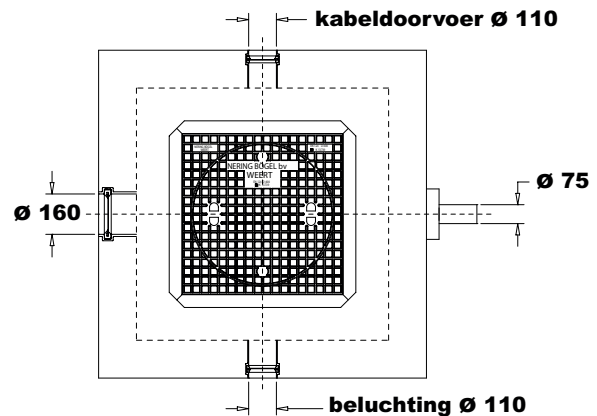
Het verpompen van licht vervuild (HWA) regenwater afkomstig van laad- loskuilen en drainagewater. Ligging pompput naast de laadkuil.

HBP 512 WA

- max. 930 m² laadkuil bij een intensiteit van 75 l/sec/ha.
- max. 465 m² laadkuil bij een intensiteit van 150 l/sec/ha.

Opmerking

In verband met de maximale doorlaat van de pomp van 8 mm, adviseren wij u de afvoer vanuit de laadkuil te voorzien van een zandvang, zodat met name inpakplastic en pallet hout niet in de pomp kunnen komen. Dit verlengt de levensduur van de pomp.



Type	Pomp	Capaciteit	Opvoerhoogte	Nom. stroom	Vermogen	Max. doorlaat
BV100 SL50 HBP512WA A	HBP 512 WA	2,0 – 30,0 m ³ /u.	20,0 – 2,0 m.w.k.	10 A	2,1 / 1,5 kW	\varnothing 8 mm

Opbrengstkaracteristiek op aanvraag beschikbaar